

Military Wheel Solution F 20 Defence



**Affidabilità
e Precisione Avanzata**

F 20 Defence

È la soluzione sviluppata per soddisfare le esigenze più elevate nella **manutenzione dei veicoli militari e da difesa equipaggiati con sistema antiforatura RFT Hutchinson**.

Progettata secondo la tradizione HPA-Faip, combina precisione operativa, solidità costruttiva e massima affidabilità. Gestisce in modo pratico e sicuro tutte le fasi di lavoro sugli pneumatici a carcassa rinforzata con inserto **Toroidale**. La **centrale idraulica mobile** eroga una **forza di spinta fino a 45.000 N**, consentendo interventi rapidi, controllati e in totale sicurezza.

Caratteristiche Generali

La struttura

Realizzata in acciaio ad alta resistenza è progettata per garantire **rigidità e stabilità in ogni fase dell'operazione**. La costruzione robusta assicura **affidabilità nel tempo**, anche in condizioni di utilizzo intensivo e continuo.

La Centrale di comando

È sviluppata per offrire **movimenti progressivi, controllati e costanti**, permettendo all'operatore di gestire ogni fase con **precisione e sicurezza**. Il controllo fluido e la risposta immediata assicurano continuità operativa anche nelle applicazioni più impegnative.

Le soluzioni tecniche

Permettono di effettuare l'estrazione del **sistema Run Flat** in modo **continuo e controllato**, riducendo le sollecitazioni e **limitando il rischio di danneggiamento** sia dello pneumatico sia dei componenti interni.



Applicazioni

- Veicoli militari pesanti da trasporto,
- Veicoli blindati e tattici,
- Veicoli militari leggeri.

L'equilibrio

La combinazione di **precisione operativa, controllo dei movimenti e facilità d'utilizzo** rende F 20 Defence una soluzione efficiente e affidabile, perfettamente coerente con gli **standard di qualità e l'esperienza ingegneristica HPA-Faip**.

I componenti critici

I componenti principali sono realizzati con **materiali selezionati e sottoposti a trattamenti protettivi dedicati**, con l'obiettivo di assicurare **elevata durata operativa, affidabilità nel tempo e minima necessità di manutenzione**, anche in contesti ad alta intensità d'uso.

Pressa per la rimozione dei cerchietti

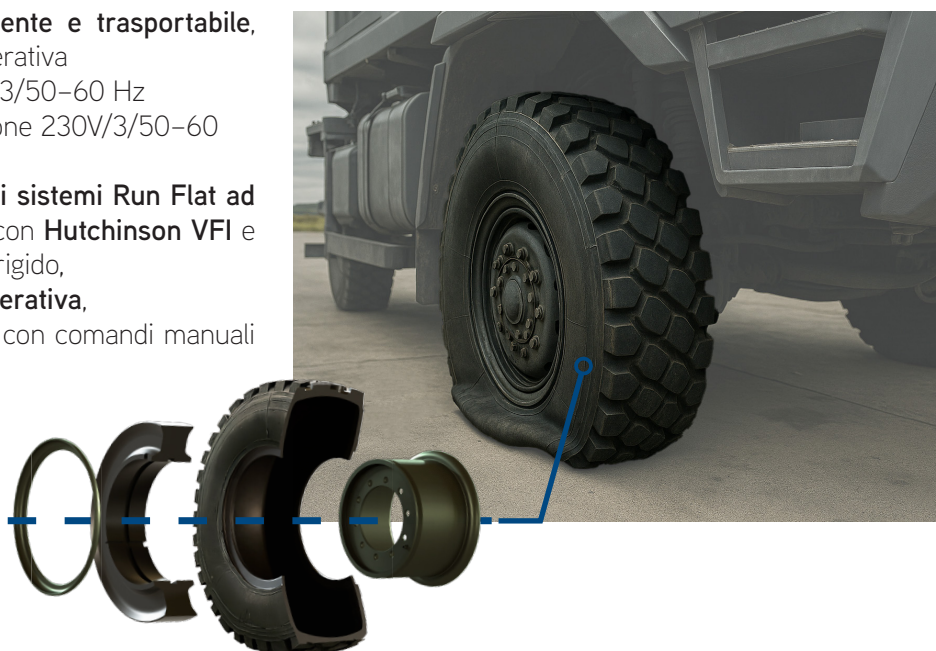
Il sistema di bloccaggio del cerchio sull'autocentrante dello smontagomme **garantisce un fissaggio stabile e preciso**.

La pressa idraulica, alimentata da una centrale di comando indipendente, **assicura elevati standard di sicurezza e massima precisione operativa**, riducendo i tempi di lavorazione e lo sforzo dell'operatore.



Caratteristiche tecniche principali

- Stazione di lavoro indipendente e trasportabile, per la massima flessibilità operativa
- Alimentazione elettrica 400V/3/50-60 Hz (disponibile su richiesta versione 230V/3/50-60 Hz),
- Progettata per l'estrazione di sistemi Run Flat ad anello toroidale, compatibile con Hutchinson VFI e sistemi bead-lock con anello rigido,
- Elevato livello di **sicurezza operativa**,
- **Utilizzo semplice e intuitivo**, con comandi manuali progressivi per un controllo preciso di ogni fase,
- Soluzione **ideale per officine indipendenti e centri di manutenzione militari**.



Fasi operative

- Bloccaggio del cerchio sullo smontagomme e successivo **montaggio/smontaggio** dello pneumatico con **sistema Run Flat integrato**, utilizzando l'attrezzatura di pressione in dotazione per la rimozione dei cerchietti.



1



2

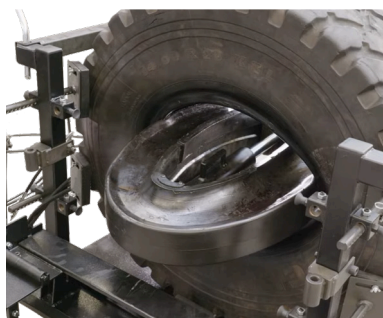


3



4

- **Estrazione e inserimento** del sistema Run Flat ad anello toroidale dallo pneumatico mediante l'utilizzo della stazione indipendente di estrazione.



Per maggiori informazioni consultare il video disponibile sul sito internet accedendo direttamente dal QR code.

Attrezzatura Manutenzione Veicoli Militari Military Wheel Solution - F 20 Defence

Kit opzionali a richiesta

8-12120050/90

RULLIERA MOVIMENTAZIONE TOROIDE



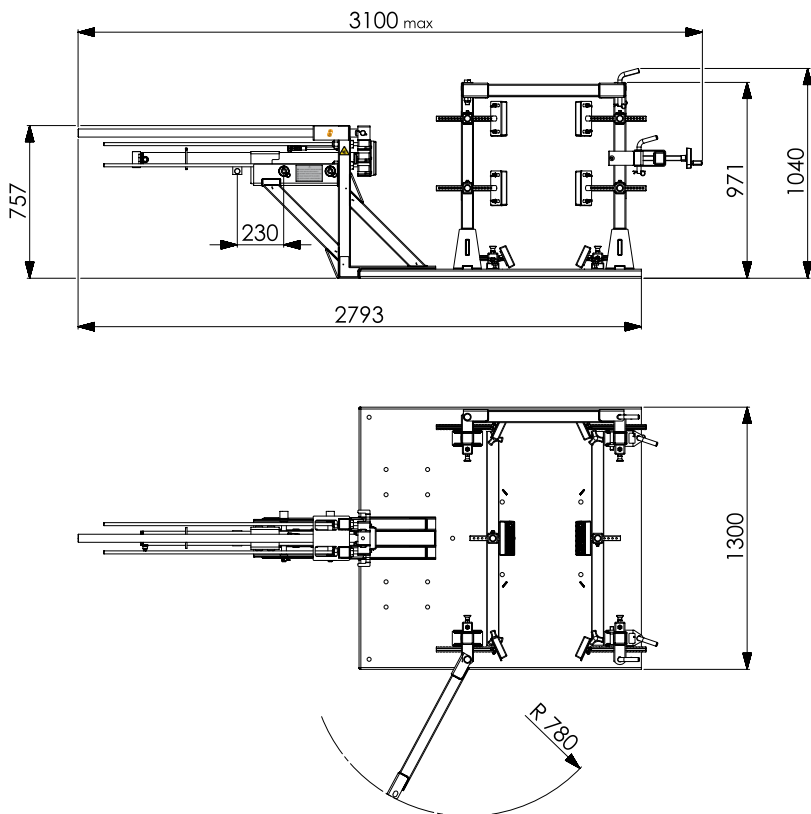
8-12120051/90

KIT MANUTENZIONE PNEUMATICI 16"



Per altre accessori consultare l'apposito catalogo.

Dimensioni



Dati Tecnici

DIAMETRO MASSIMO RUOTA	1600 mm
LARGHEZZA MASSIMA RUOTA	650 mm
TIPOLOGIA PNEUMATICI PIÙ FREQUENTI (SOLO A TITOLO DI ESEMPIO)	12.00R20 14.00R20 325/85R16 335/80R20 365/80R20 395/85R20
PESO MASSIMO RUOTA	600 kg
CAPACITÀ DI BLOCCAGGIO	14"-26"
RUN FLAT SYSTEM TYPE	HUTCHINSON VFI
DIMENSIONI INGOMBRO	3000X1300X1050
ALIMENTAZIONE	400/3/50-60 230/3/50-60 (A RICHIESTA)
AZIONAMENTI	IDRAULICI - MANUALI PROGRESSIVI
PESO ATTREZZATURA	500 kg



www.hpa-faip.it

HPA-Faip è un brand del gruppo Nexion Spa

Via Strada Statale 468, n°9 - 42015 Correggio (RE)

Sede operativa: Via Dinazzano, 4 - 42015 Prato di Correggio (RE)

+39 0522 736087 | info@hpa-faip.it

NUMERO VERDE ASSISTENZA ITALIA: 800 362971

